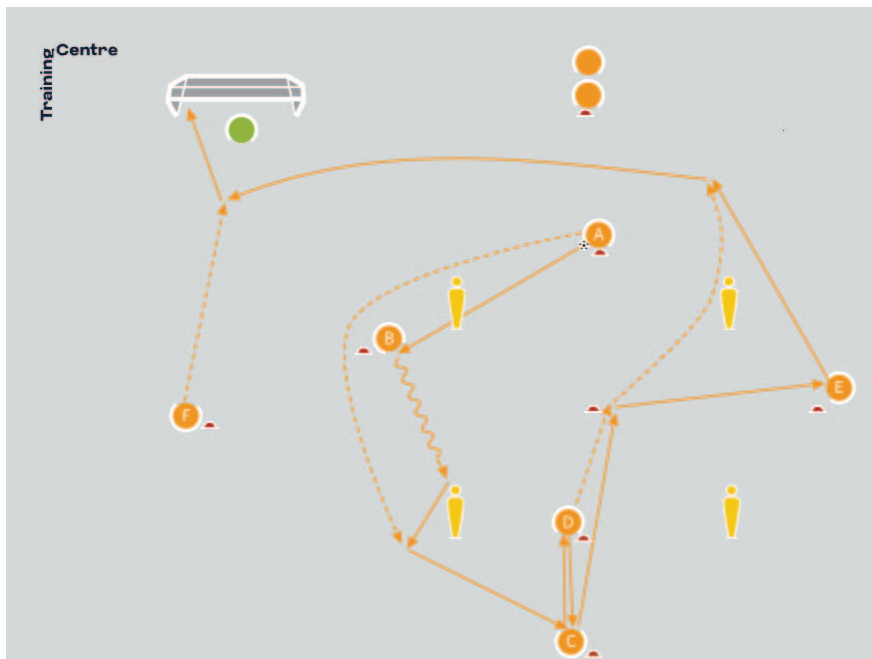


## Equipo sub-15 del Newcastle: desarrollo de movimientos ofensivos por las bandas

### Descripción

- 1.ª parte:** circuito de pases, desdoblamientos
- 2.ª parte:** oleadas ofensivas, 2 contra 1 o 3 contra 2
- 3.ª parte:** 6 contra 6, ataque contra defensa
- 4.ª parte:** 9 contra 9 con guardametas

### 1.ª PARTE: CIRCUITO DE PASES, DESDOBLAMIENTOS



### Organización

- Delimitar un circuito como se muestra en el esquema anterior.
- Utilizar un cuarto de campo, con una portería reglamentaria y un guardameta.
- Colocar 4 maniqués en una zona de 15 × 15 m.

#### Puestos:

- A y C: situar a 15 metros por fuera de la zona de juego, a izquierda y derecha, alineados verticalmente.
- D: situar entre los maniqués y la estación E, en posición intermedia.
- E: situar en el centro de los 4 maniqués.
- F: situar en posición central, a 5 metros por fuera de los maniqués.
- B: situar a 5 metros del maniqué más cercano a la portería.
- G: situar a 22 metros de la portería, frente a ella.
- Asignar un jugador por puesto; los jugadores extra esperan en A y junto a la portería.
- El balón parte del puesto A

### Explicación

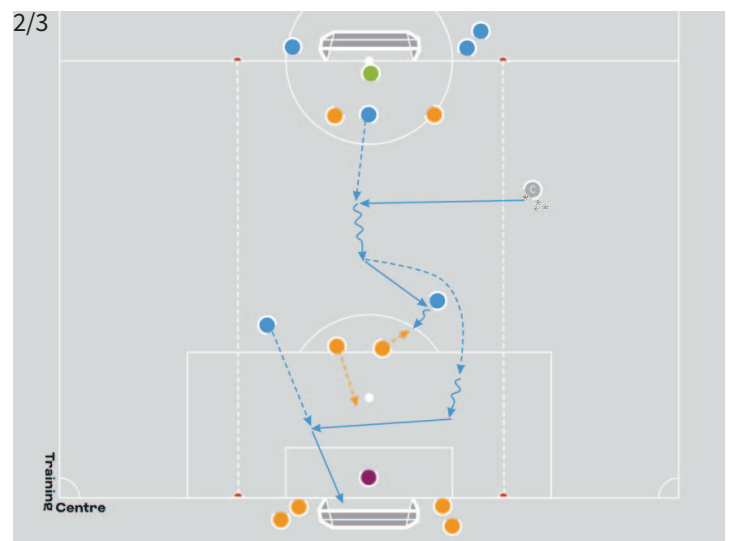
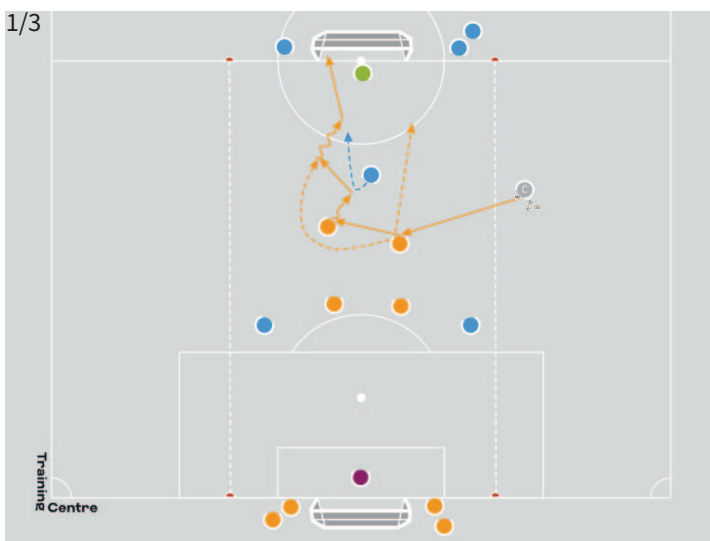
- A juega con B y realiza el desdoblamiento.
- B conduce hacia dentro en dirección al segundo maniqué y, al fijarlo, pasa a A en el desdoblamiento.
- A conecta con C.
- C hace una pared con D.
- D recibe en el espacio entre líneas y juega con E; seguidamente ataca el perfil interior del maniqué ubicado por fuera (que representa al lateral rival) para llegar al área.
- E envía un pase diagonal a la espalda del maniqué, a la carrera de D.
- D centra para la llegada de F hacia portería.

- F finaliza con un remate.
- Rotar ocupando el siguiente puesto libre en la secuencia.

## Principios básicos

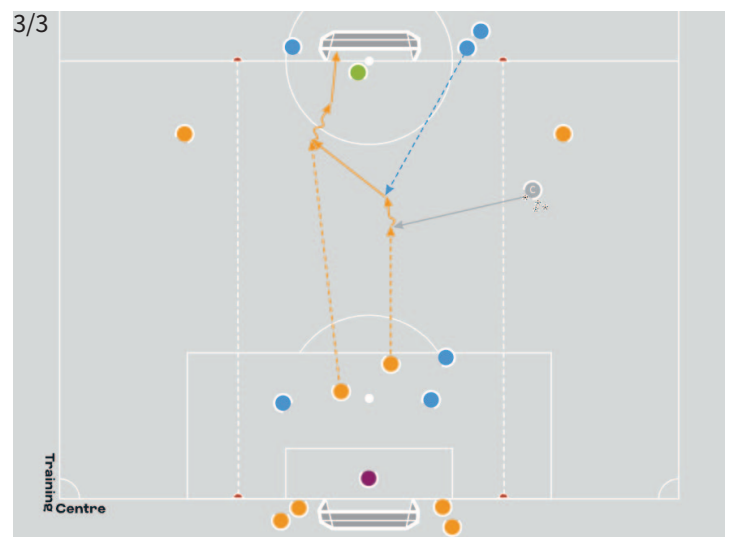
- La conducción hacia zonas interiores se realiza con rapidez, decisión e intensidad para fijar al defensor y liberar espacio exterior para el desdoblamiento.
- La orientación hacia la pierna interior del defensor lo desequilibra, lo obliga a cerrarse y limita su capacidad para ajustar con rapidez hacia el jugador que se incorpora por fuera.
- El jugador que desdobla traza una carrera curva que le permite, tras la recepción, ejecutar un primer control orientado de superación para eliminar al rival.
- Los desdoblamientos por dentro se producen a la espalda y sobre el hombro del lateral, lo que impide la intervención del central más cercano y facilita la explotación de situaciones de 2 contra 1.
- Los pases deben ser medidos, y la llegada al área debe sincronizarse para contactar con el balón sin interrumpir la zancada, lo que permite mantener la velocidad y finalizar con continuidad.

## 2.ª PARTE: OLEADAS OFENSIVAS, 2 CONTRA 1 O 3 CONTRA 2



## Organización

- Utilizar la mitad de un campo reglamentario.
- Colocar una portería de dimensiones reglamentarias en cada extremo del campo.
- Situar 1 guardameta en cada portería.
- Reducir la anchura del campo a 25 metros.
- Dividir al grupo en 2 equipos de 9 jugadores.
- 1 jugador azul se sitúa 15 metros por delante de su portería.
- 2 jugadores azules ocupan los carriles exteriores del campo opuesto.
- 2 jugadores naranjas se colocan en el borde del área.
- 2 jugadores naranjas se sitúan en la zona central del campo.
- Ubicar al resto de jugadores detrás de sus respectivas porterías.



## Explicación

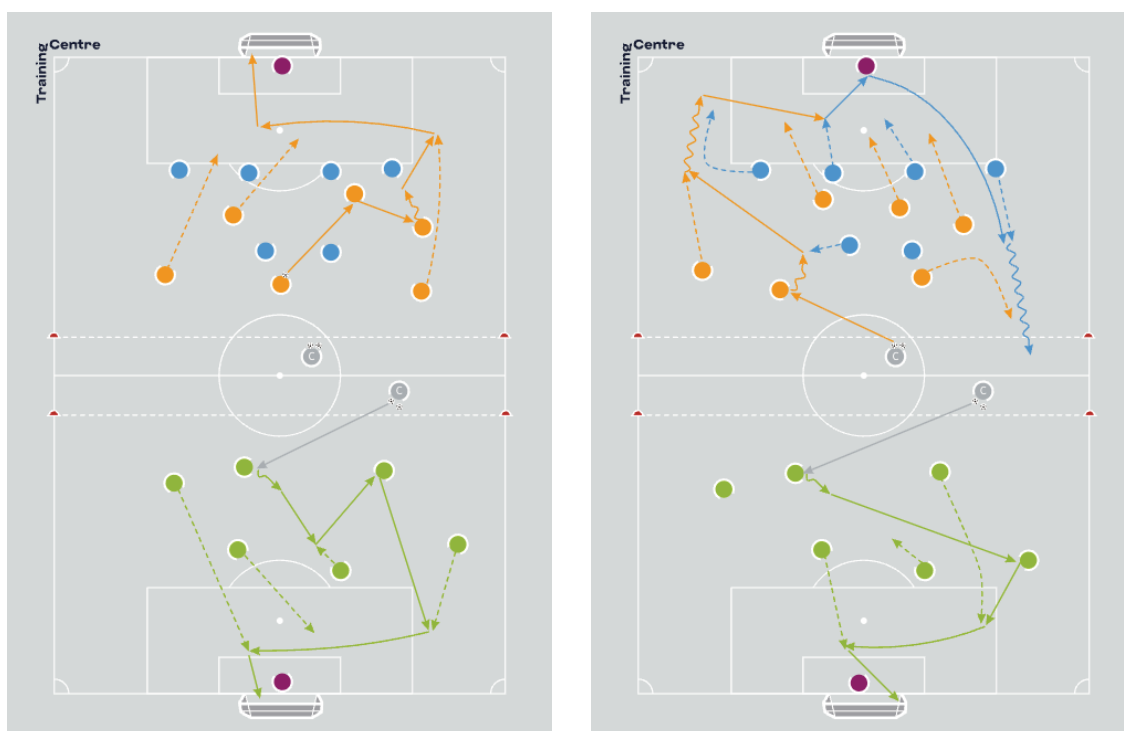
- El entrenador pasa el balón a los dos jugadores naranjas situados en la zona central del campo.
- Ambos jugadores activan un ataque 2 contra 1 frente al único defensor azul, con el objetivo de marcar utilizando desdoblamientos.
- Una vez concluida la acción, el jugador azul conduce el balón hacia el campo contrario e inicia un ataque 3 contra 2 junto a los otros dos jugadores azules frente a los dos defensores naranjas.
- En esta fase, el equipo azul busca la finalización mediante desdoblamientos y llegadas al área.

- Tras finalizar el ataque, el equipo naranja inicia la segunda fase del ejercicio con un 2 contra 1 en la portería opuesta. Un nuevo jugador azul entra en el terreno de juego para defender la acción.
- Los jugadores rotan de forma continua dentro y fuera del campo, de modo que todos participen en fases ofensivas y defensivas.
- Los equipos alternan roles para atacar y defender ambas porterías.
- Los goles conseguidos tras desdoblamientos o llegadas al área tienen un valor de 3 puntos,
- mientras que el resto de los goles contabilizan 1 punto.

## Principios básicos

- El uso de desdoblamientos provoca errores de ajuste defensivo. Cuando el defensor prioriza el cierre del desdoblamiento, libera espacio para que el jugador con balón progrese hacia portería y ataque ese espacio.
- Las llegadas al área eficaces distraen a los defensores y generan espacio para que los jugadores de banda del lado opuesto reciban en ventaja.
- Tras la llegada al área, los jugadores mantienen la continuidad de la acción, incluso si no reciben el balón, y orientan su movimiento hacia el segundo palo, donde aparecen opciones claras de finalización.
- Durante la conducción por carriles interiores, la separación de los defensores señala una oportunidad para progresar con el balón a través del espacio central y atacar portería con rapidez.

## 3.ª PARTE: 6 CONTRA 6, ATAQUE CONTRA DEFENSA



## Organización

- Utilizar un campo de tamaño reglamentario.
- Colocar una portería reglamentaria y un guardameta en cada extremo.
- Dividir el grupo en 3 equipos de 6 jugadores.
- En una mitad del campo, organizar al equipo azul en una estructura defensiva 4-2.
- En esa misma mitad, organizar al equipo naranja en una estructura ofensiva 3-3.
- En la otra mitad del campo, organizar al equipo verde en una estructura ofensiva 3-3.

## Explicación

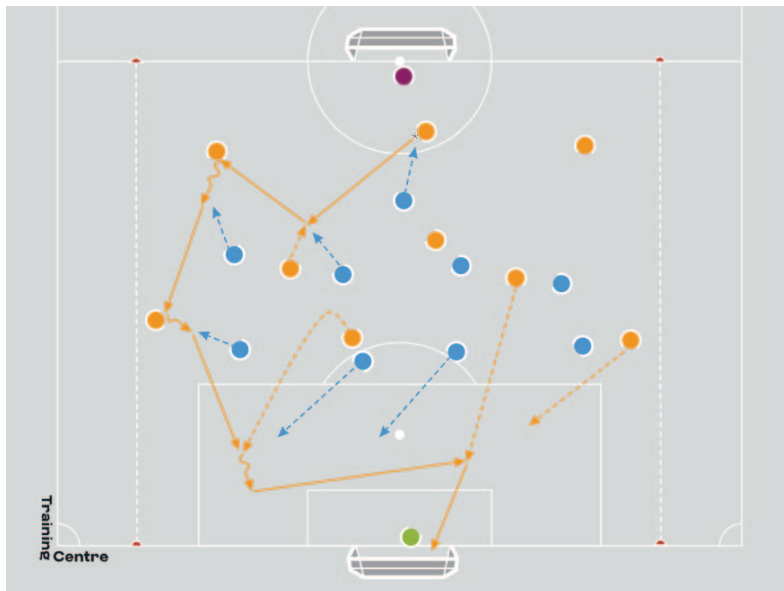
- El equipo verde inicia el ejercicio con el balón en una zona próxima a la línea de medio campo.
- Bajo la conducción del segundo entrenador, ejecuta secuencias de pase y busca la finalización.
- En la otra mitad del campo, el equipo naranja comienza igualmente con el balón cerca de la línea de medio campo
- y construye un ataque sin oposición a partir de secuencias de pase.
- Tras la finalización, se activa un segundo ataque desde la misma posición.

- En esta segunda acción, el equipo azul entra en fase defensiva e intenta neutralizar el ataque.
- Si el equipo naranja consigue marcar, dispone de un ataque adicional para sumar puntos.
- Si el equipo azul recupera el balón, debe completar cinco pases consecutivos o progresar conduciendo el balón más allá de los conos.
- Una vez cumplida esta condición, el equipo naranja realiza un sprint de transición hacia el campo contrario para defender un ataque del equipo verde.
- Las condiciones se repiten.
- Los puntos se conceden por goles conseguidos mediante desdoblamientos, llegadas al área y desdoblamientos interiores.

### Principios básicos

- La progresión a través del bloque rival atrae defensores hacia zonas interiores y libera espacio para desdoblamientos o llegadas al área a la espalda del lateral.
- Los jugadores de banda juegan a la espalda del lateral y ejecutan rupturas diagonales para atacar el espacio inmediato posterior cuando un compañero recibe entre líneas.
- En el juego exterior, la superioridad numérica se explota cuando el rival bascula con retraso; la acción continúa por ese mismo lado antes de invertir el juego hacia el flanco opuesto.

### 4.ª PARTE: 9 CONTRA 9 CON GUARDAMETAS



### Organización

- Utilizar la mitad de un campo reglamentario.
- Colocar una portería de dimensiones reglamentarias en cada extremo del campo.
- Dividir el grupo en 2 equipos de 9 jugadores.
- Organizar al equipo azul en una estructura defensiva 4-4-1.
- Organizar al equipo naranja en un sistema 3-3-3.

### Explicación

- El equipo naranja construye el ataque con el objetivo de marcar.
- El equipo azul empieza siempre en fase defensiva.
- Cuando el equipo azul recupera el balón, dispone de la opción de atacar y finalizar.
- Cada vez que se interrumpe el juego, la acción se reanuda siempre con un ataque del equipo naranja.
- Se concede 1 punto cuando el equipo naranja realiza una ruptura.
- Se conceden 2 puntos cuando el equipo naranja tira a puerta tras una ruptura.
- Se conceden 3 puntos cuando el equipo naranja marca gol tras una ruptura.
- Los equipos intercambian los papeles transcurridos 8 minutos.

### Principios básicos

- The attacking team must quicklys to narrow the opposition and free space out on the El equipo atacante reorganiza con rapidez su estructura ofensiva tras la recuperación del balón.
- La recepción entre líneas permite generar de inmediato situaciones de 2 contra 1 y pone a los defensores en situaciones de desventaja.
- La búsqueda de líneas de pase interiores obliga al rival a cerrarse por dentro y libera espacio en los carriles exteriores.